

PROJET: APPRENDRE À PORTER SECOURS

PONS Anaïs - CRETEL Juliette - FAVIER Charlotte - ROUDINE Loana - ARSLANHAN Esen



I. PRÉSENTATION DU PROJET CHOISI

- **Composition du projet** : 5 séances (dont 1 sortie scolaire)
- **Domaines** : 1, 2, 3, 4, 5
- **Attendus de fin de cycle** : Manifester le respect des autres dans son langage et son attitude.
- **Objectifs** :
 - Valider au moins 4 items de chaque domaine de l'APS
 - Capacités :
 - Porter secours
 - Respecter les règles de sécurité
 - Participer en classe à un échange verbal en respectant les règles de la communication
 - S'exprimer clairement à l'oral en utilisant le vocabulaire approprié

Compétences: « être capable de »

Séance 1 PRÉVENIR	<ul style="list-style-type: none">● Sensibilité : Évaluer pour soi, pour les autres, les risques de la vie quotidienne● Jugement : Reconnaître les risques de l'environnement familial
Séance 2 PROTÉGER	<ul style="list-style-type: none">● Connaître les mesures de préventions à prendre● Respecter les consignes pour éviter un suraccident
Séance 3 ALERTER	<ul style="list-style-type: none">● Donner l'alerte d'une manière structurée et connaître les services adaptés (15, 17,18)● Décrire plus précisément une situation et l'état d'une personne (conscience, inconscience)
Séance 4 INTERVENIR	<ul style="list-style-type: none">● Rassurer la victime● Appliquer les consignes données● Faire face à une situation complexe et adopter les gestes appropriés

I.1 PRÉSENTATION DE L'ACTION.

- **Profil des élèves** : classe hétérogène défavorisé, élèves sans prérequis, beaucoup de tensions dans la cour, problèmes de violences.
- **Niveau de classe**: Cycle 3 - CM2
- **Disciplines** : EMC (Citoyenneté), Français (oral et écrit), Sciences (le corps humain), Histoire (Origine de la croix rouge), Arts plastiques (création d'affiches préventives), Numérique (se renseigner, créer une affiche).

I.1 PRÉSENTATION DE L'ACTION.

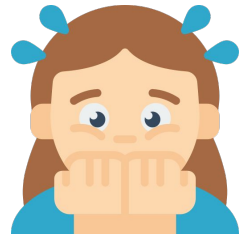
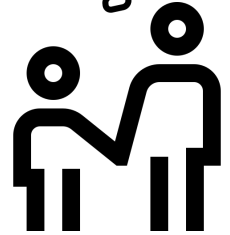
Les besoins des élèves : besoin de responsabilité, de découvertes et de sécurité, de se sentir acteur dans la société. Pouvoir bien agir dans des situations de danger.

Les enjeux du projet :

- Initier les élèves au secourisme.
- Reconnaître les situations dangereuses.
- Devenir un citoyen.

I.2 LES PROBLÈMES ET CONTRAINTES IDENTIFIÉS

- Restrictions dues aux **normes sanitaires** actuelles.
- Besoin de parents pour **accompagner**.
- Résistance de la part de certains parents.
- **Rapport au corps** qui peut être difficile.
- Certaines images peuvent heurter leurs **sensibilités**.
- **Situations stressantes** pour certains élèves.



I.3 MISE EN RÉFLEXION

LES MOTS CLÉS



I.4 MISE EN PERSPECTIVE

En quoi ce projet rentre dans le cadre d'une démarche projet ?

- **Départ de la prospection du besoin des élèves** : Les élèves se bagarrent et se blessent souvent à l'école, se mettent dans des situations à risques et n'adoptent pas les bons gestes.
- **Production finale concrète** : réalisation d'affiches de prévention des risques + passage d'une certification **APS**.
- **Interdisciplinarité du projet** : **EMC**, **français** (écrit + oral), **sciences** (pictogrammes prévention, fonctionnement corps humain liés au geste de secours), **histoire** (présentation de la croix rouge), **arts plastiques** (réalisation d'une affiche).

I.4 MISE EN PERSPECTIVE

- **Travail de type collaboratif** : Les élèves réalisent de nombreux ateliers en binôme ou en groupe (identification de risques, de pictogrammes, analyse de cas : prévention + protection + alerte, mise en situation **intervention accident**).
- **Projet comprenant un ensemble de tâches différentes** : cf. tâches citées précédemment. Les tâches de chaque séance tournent autour des items suivants : **prévenir, protéger, alerter, intervenir, se tester**.
- **Des élèves acteurs de leurs apprentissages** : démarche réflexive au cours des ateliers, les élèves sont en activité, affiche de prévention des risques à créer, compétences à acquérir pour valider la certification finale.
- **Des apprentissages bien identifiables** : face à un accident être capable de **prévenir, protéger, alerter et intervenir** + compétences interdisciplinaires.

I.4 MISE EN PERSPECTIVE

- **Acquisition de savoirs et savoirs-faire liés à la gestion de projet** : cet aspect est peu présent dans notre projet du fait de la nécessité d'acquérir des connaissances bien spécifiques qui laissent peu de libertés aux élèves.
- **Le projet favorise la motivation, l'engagement des élèves en apportant du sens** : le projet apporte aux élèves des apprentissages concrets dont ils pourront être amenés à se resservir et cela dans une démarche citoyenne.
- **Le projet comprend une auto-évaluation des élèves et une évaluation de l'équipe enseignante** : les élèves font l'objet d'une **évaluation formative** au cours des séances et la certification APS fait office d'**évaluation sommative** mais l'**auto-évaluation** est peu développée (hors certification APS).

I.5 MISE AU POINT D'UN DIAGNOSTIC

Utiliser un accident dans l'école comme situation déclenchante.

Partir de situations que les élèves ont vécues et les questionner:

- Comment t'es tu senti.e à ce moment ?
- Qu'as tu fait ?
- Que faut il faire en premier: prévenir les secours ou aider la personne ?

Amener les élèves à se rendre compte qu'il leur manque des compétences et des savoirs pour pouvoir faire face aux situations d'accidents.

Création de la trame du projet.

I.6 QUESTIONNEMENT

Comment amener les élèves à devenir acteurs dans la société en portant secours à autrui pour devenir un citoyen responsable ?

POINT D'AMÉLIORATION DU PROJET.

L'évaluation **ne devrait pas** seulement reposer sur l'acquisition de l'APS.

Autres idées pour l'évaluation :

- Les affiches de préventions créées en arts pourraient se faire par groupes et être évaluées.(coopération)
- Devoir former une classe de CM1, mobiliser les connaissances acquises et les transmettre. (auto-évaluation)

CONCLUSION: UE Démarche de Projet

Avantages et difficultés de ce travail d'équipe :

→ **Avantages** : répartitions des tâches, discussion favorisant l'émergence des idées, échange d'expériences.

→ **Difficultés** : le distanciel = moins d'interactions, compromis à trouver lorsque les idées divergent.

CONCLUSION : UE Démarche de Projet

Les apports de ce travail :

- Une réflexion plus aboutie de ce en quoi consiste la démarche de projet
- Une façon de mettre en avant un apport fondamental chez tous citoyens (du sens dans la vie de tous)
- Des pistes pour la mettre en oeuvre