



# Module Doctorants A3 : Apprécier les revues scientifiques

---

Céline Ducroux  
Estelle Boutigny

16/04/2026

# Objectifs

- Se repérer et recueillir des critères d'évaluation
- Comprendre les enjeux d'un secteur éditorial spécifique
- Construire son parcours de futur publiant et sa carrière

# Tour de table

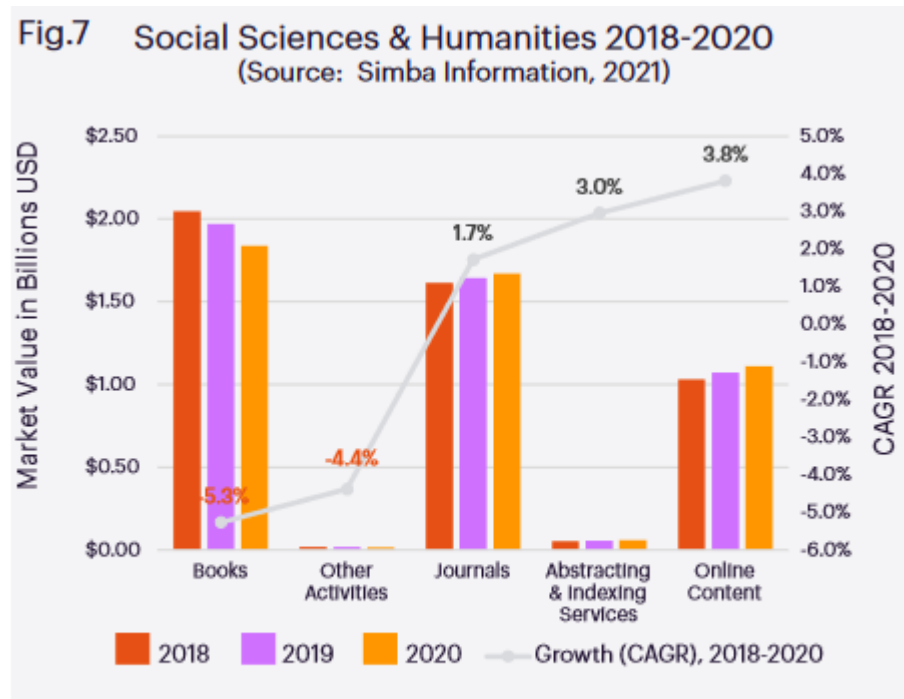
- Quelle discipline ?
- Avez-vous déjà publié ?
- Savez-vous dans quelle(s) revue(s) publier ?
- Politique des revues scientifiques : [Open Policy Finder](#)

# Qu'est-ce qu'une revue scientifique ?

- Bref historique
- Diffusion du savoir auprès des pairs mais aussi auprès d'un plus large public
- Contenu
- Public cible, Editeurs, Auteurs
- Articles approuvés

# Un secteur économique puissant

25,7 milliards \$ : taille du marché mondial de l'édition scientifique en 2018, d'après l'Association internationale des éditeurs scientifiques



Source : STM Association

# La chaîne de publication :

## > un secteur économique puissant

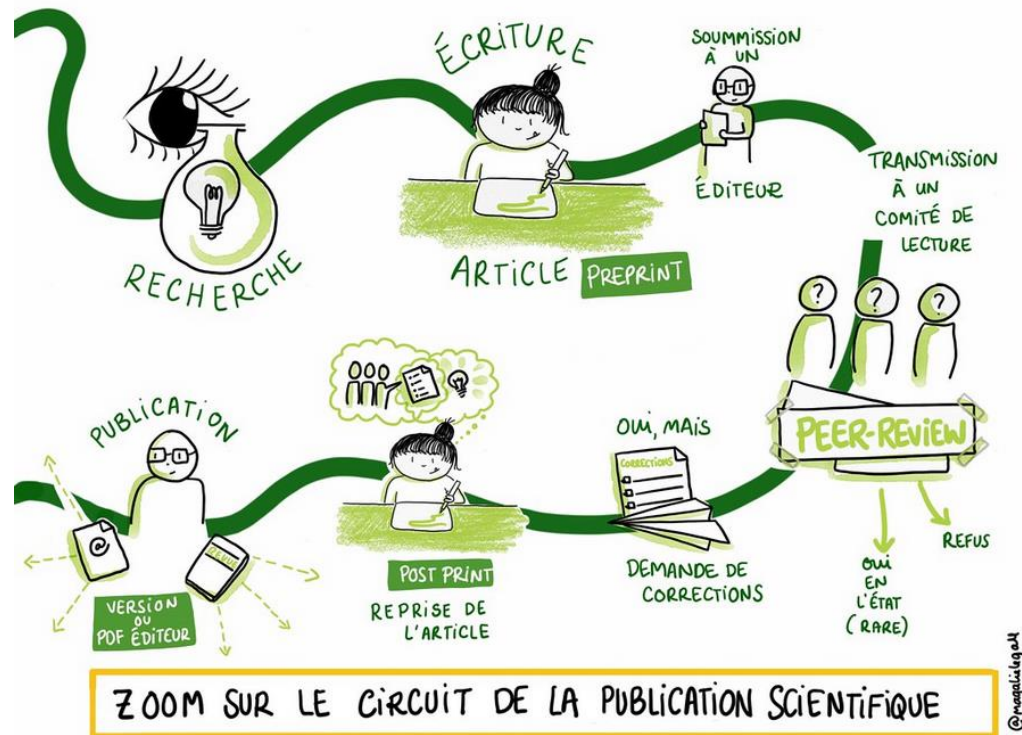
[une vidéo pour comprendre en exactement 2mn25:](https://www.youtube.com/watch?v=WnxqoP-c0ZE)

<https://www.youtube.com/watch?v=WnxqoP-c0ZE>

DATA Gueule n°63 « Privés de savoir »

# La chaîne de publication : des règles éditoriales incontournables

- Des étapes de validation rigides et sévères quelque soit le support



# Je dois produire un article

## > Critères de forme

- Prendre connaissance des règles rédactionnelles de la revue
- Ce qu'on y trouve : titre, mots-clés, introduction, résumé, matériels et méthodes, résultats, discussion, conclusion
- Bibliographie : normes bibliographiques selon la discipline
- Lettre d'accompagnement jointe à l'article

=> retrouver toutes ces informations sur [Coopist](#)

# Synthèse

Les revues scientifiques sont donc :

- produites par des chercheurs et scientifiques
- destinées à un public de chercheurs et scientifiques
- soumises à la validation, de la méthode et des résultats, par des chercheurs et scientifiques appartenant à un comité de lecture indépendant
- produites à l'issue d'une chaîne de publication assez peu variable QUI PERMET LA VALIDATION DES RESULTATS DE LA RECHERCHE
- Objectifs : Communication / Evaluation

## Comment choisir une revue pour publier ?

Et vous, comment feriez-vous ?!

# Comment choisir une revue pour publier ?

- Définir son public cible
- Facilité d'identification de la revue et de l'éditeur
- Processus de sélection et de validation
- Notoriété de la revue
- Audience / spécialisation de la revue
- Modalité de diffusion de la revue
- Gestion des droits
- Frais de publication

## Et concrètement...

Pistes : en dépouillant les bases de données



### Et parmi tant d'autres (ressources BU)

> Business Source Complete

Base de données bibliographiques en sciences économiques donnant accès au texte intégral de 3 345 revues, dont 1 714 académiques, 17 854 rapports d'analyses par industrie, 17 651 profils d'entreprises, 40 000 fiches profils d'auteurs, 852 ouvrages, etc.

> ERIC

Base de données bibliographiques en sciences de l'éducation

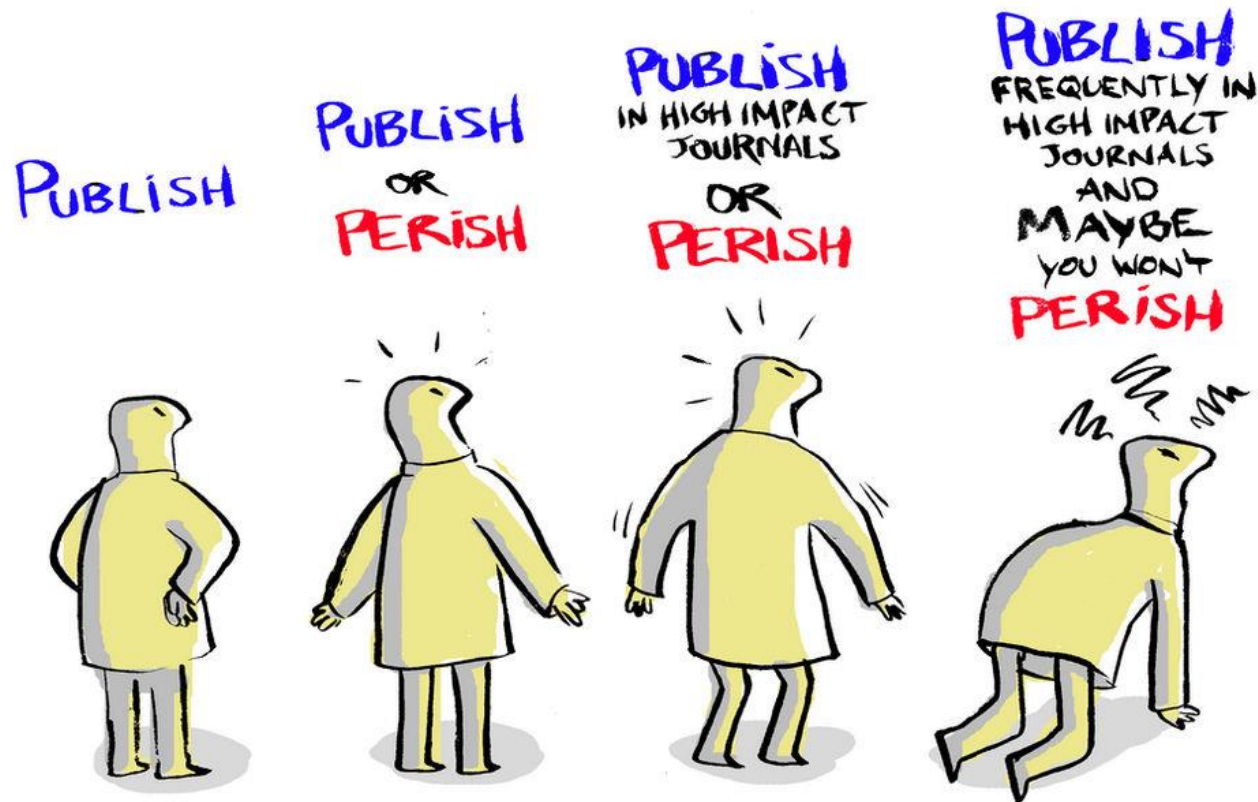
# Faire une veille sur les appels à contribution

## Consulter

- les sites des revues spécialisées /sociétés savantes
- les outils de veille dédiés selon sa discipline



## THE EVOLUTION OF ACADEMIA



facebook.com/pedromics

# La difficulté de l'évaluation des chercheurs en SHS

- Les disparités disciplinaires
- Quantitatif versus qualitatif
- Contexte de production scientifique
- Caractère obligatoire de l'évaluation

# Zoom sur la bibliométrie

- **La bibliométrie: une discipline scientifique**, qui permet d'analyser l'activité de recherche
- **Un ensemble d'outils métriques** qui permettent de quantifier et qualifier la portée des recherches dans un domaine, une université, par un labo, de la production d'un chercheur en particulier
- **L'impact Factor** et les indicateurs d'impact d'une revue



Scopus®

InCites™ Journal Citation Reports®

Google  
Scholar

**Mais aussi : Altmetric, academia.edu...**

# Open access : les chercheurs contre-attaquent

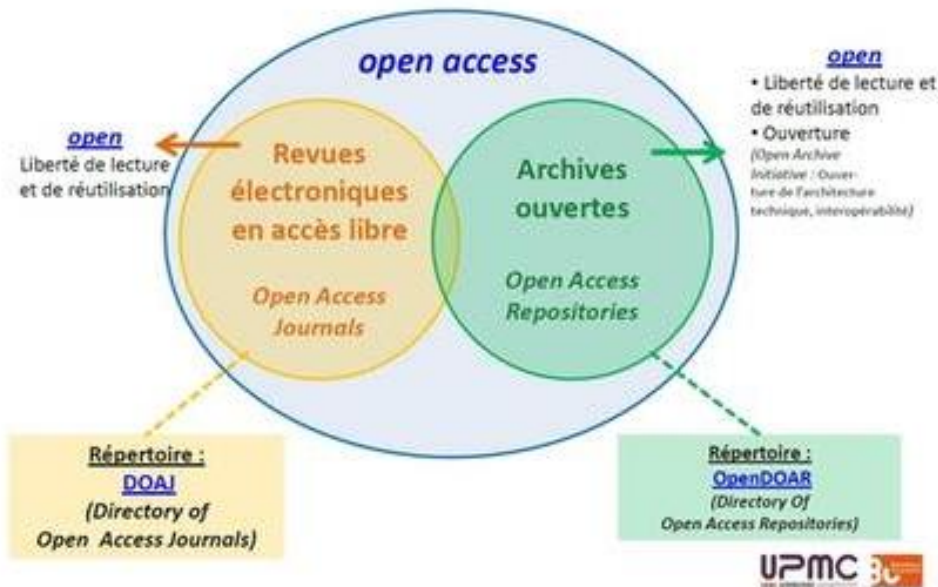
- Définition
- [Bref historique](#)
- Dates clefs
- Avantages



# Publier en Open Access : choisir sa voie



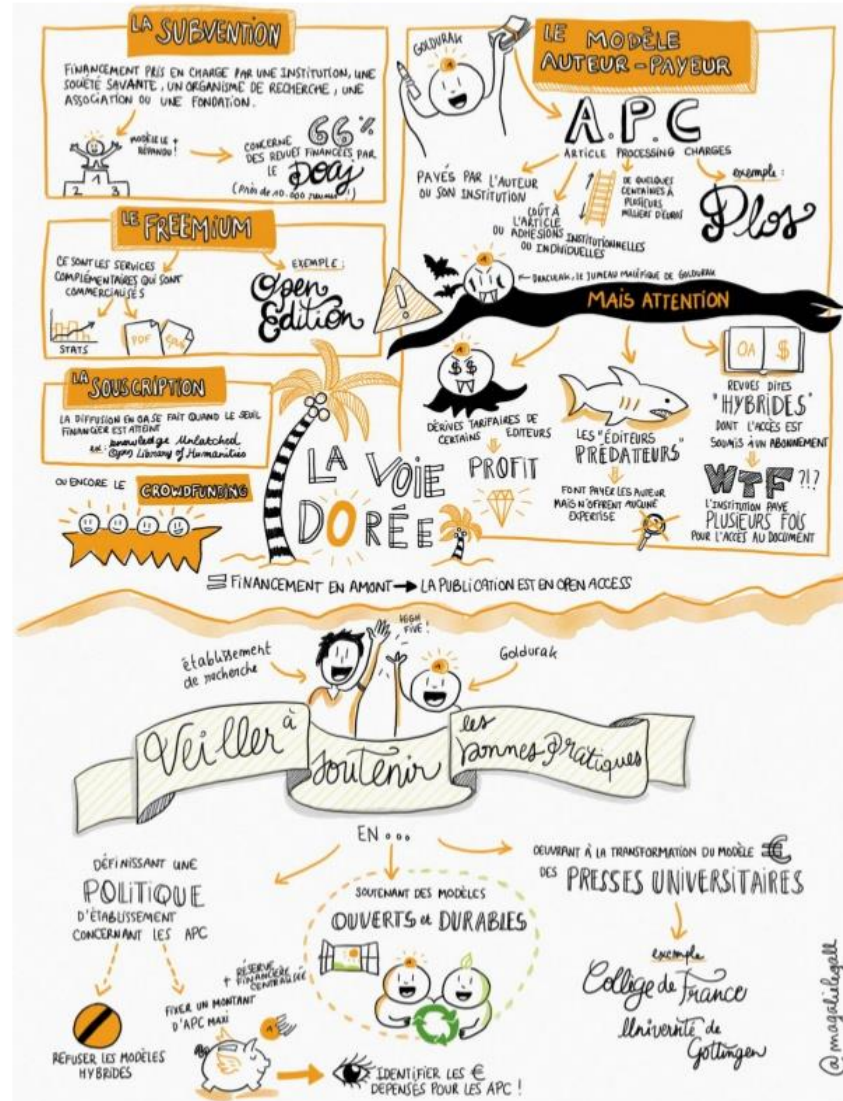
## Les 2 voies de l'open access



# Publier en Open Access : voie verte



# Publier en Open Access : voie dorée





# Publier en Open Access : voie dorée

- Coût des APC : enquête Couperin

Données APC recueillies (dernière mise à jour le 30/03/2026)

Année	Nb d'établissements *	Nb total d'articles OA avec APC	Dépense APC totale	Dépense APC moyenne par article
2015	29	2089	3,26M€	1563€
2017	86	3469	5,98M€	1725€
2018	74	3545	6,14M€	1734€
2019**	77	2662	4,78M€	1794€
2020	81	5035	9,49M€	1885€
2021	92	6226	12,00M€	1928€
2022	82	6238	13,09M€	2099€
2023	86	5646	13,22M€	2343€
2024	97	4504	11,71M€	2600€

\*Nombre d'établissements ayant enregistré au moins une dépense en APC au cours de l'année d'enquête considérée.

\*\* Données n'incluant pas les données du CNRS.

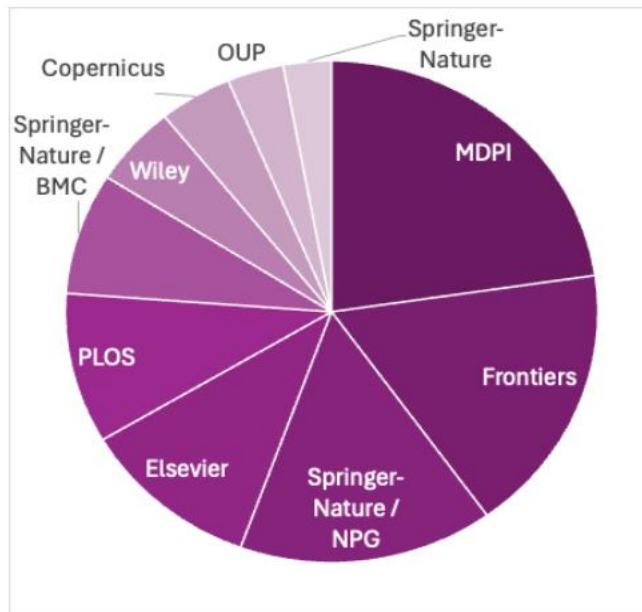
L'année 2015, quant à elle, est à distinguer des autres années dans la mesure où le périmètre des établissements interrogés était encore restreint à un échantillon d'établissements.



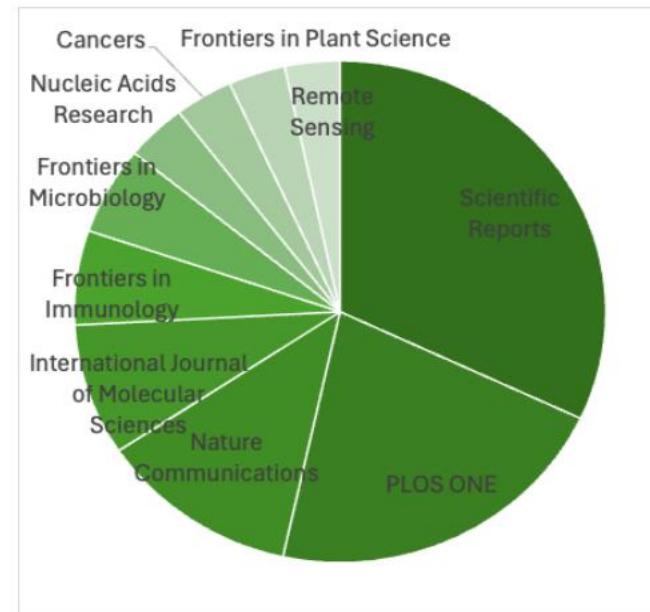
# Publier en Open Access : voie dorée

- Chez quels éditeurs ? : enquête Couperin 2024

10 premiers éditeurs et 10 premières revues (nombre d'articles OA) toutes années et tous établissements confondus



Nombre total d'éditeurs : 356



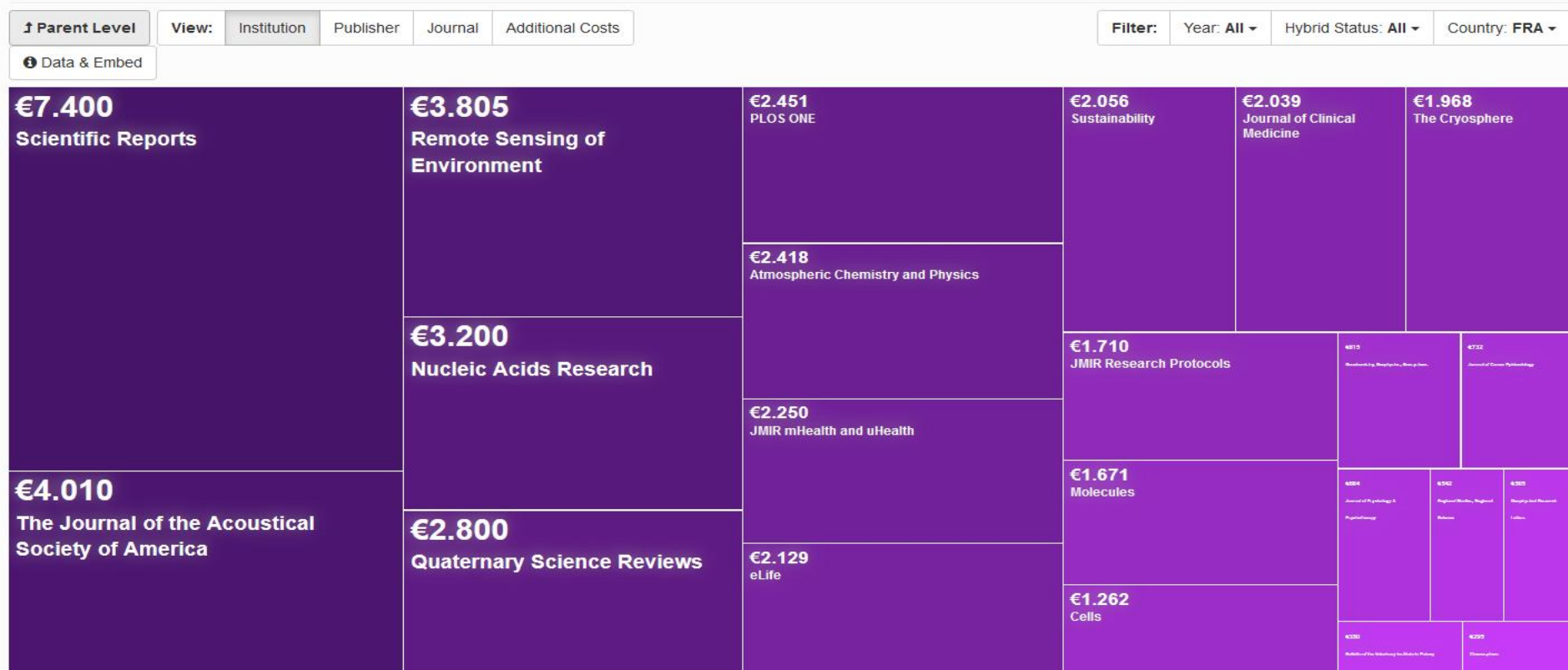
Nombre total de revues : 3043



# Publier en Open Access : voie dorée

## Dépenses APC UGA : Open APC

### OPENAPC



Source :

<https://treemaps.openapc.net/apcdata/openapc/#/Universit%C3%A9%20Grenoble%20Alpes/period=&country=FRA>



## Publier en Open Access : rester vigilant

- Des revues qui exploitent le modèle auteur-payeur : [des revues prédatrices](#)

Penser à consulter :

<https://thinkchecksubmit.org/>

A tester les revues via le site :

<https://app.lib.uliege.be/compass-to-publish/>

Et à faire appel aux bibliothécaires

- [Passeport Ouvrir la Science : guide pratique à l'usage des doctorants](#)

- [Au niveau local](#)



# Ressources

- Formations des BU à venir : site des BU / Rubrique se former - ADUM pour l'inscription aux formations spécifiques Doctorants
- [URFIST LYON](#)
- [Couperin Science ouverte](#)