



Accès, services et ressources des BU

Ecole de sages-femmes : 2^{ème} année

Sommaire

Présentation des BU et de la BUMP

Le bâtiment

Les services

Les collections

L'équipe

Ressources et outils de recherche bibliographique

Catalogue : Beluga

Bases de données : exemples de ClinicalKey Student et Cairn

Point recherches documentaires

Etapes

Fiabilité des informations sur Internet

Bibliographie



Un réseau de bibliothèques à votre disposition

- **Des horaires d'ouverture adaptés :**
 - BUMP et BUJF ouvertes de 8h à 22h
 - BUDL et BUJF ouvertes le samedi
 - BUDL ouverte le dimanche avant les périodes d'examen
- **Complémentarité des ressources documentaires**
- **Salles de travail en groupe** réservables sur l'application Affluences
- **Postes informatiques**
- Machines multifonctions pour **imprimer / photocopier / scanner** (N&B et couleur, A4 et A3)



Toutes les infos sur un site web

<https://bibliotheques.univ-grenoble-alpes.fr/>

The screenshot shows the top part of the UGA BU website. On the left is the logo for UGA BU (Université Grenoble Alpes). To its right is the text 'Bibliothèques universitaires'. Below this is a teal navigation bar with a menu icon and the word 'MENU', and a search icon with the word 'RECHERCHE'. The main content area is divided into two sections: 'Rechercher dans Beluga' on the left, which includes a search bar with a dropdown menu currently set to 'Tout', and 'Accès directs' on the right, which lists several links: 'Horaires des BU', 'Accéder aux collections numériques', 'Réserver des espaces', 'Imprimer, photocopier, scanner', and 'Une question ?'.

UGA BU Université Grenoble Alpes

Bibliothèques universitaires

MENU RECHERCHE

Rechercher dans Beluga

Tout ▾

Accès directs

- [Horaires des BU](#)
- [Accéder aux collections numériques](#)
- [Réserver des espaces](#)
- [Imprimer, photocopier, scanner](#)
- [Une question ?](#)

BU Médecine Pharmacie

- Des espaces de travail avec tables électrifiées : 476 places assises

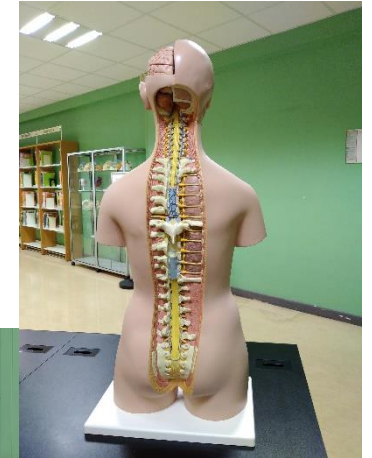


- Notre espace repos : La Bulle



BU Médecine Pharmacie

- **Prêt d'ouvrages et de revues imprimées**
 - Nombre illimité
 - Revues situées en rez-de-jardin (revue Sages-femmes, Les Dossiers de l'obstétrique)
- **Prêt sur place d'ordinateurs et de tablettes**
- **Prêt de modèles anatomiques**

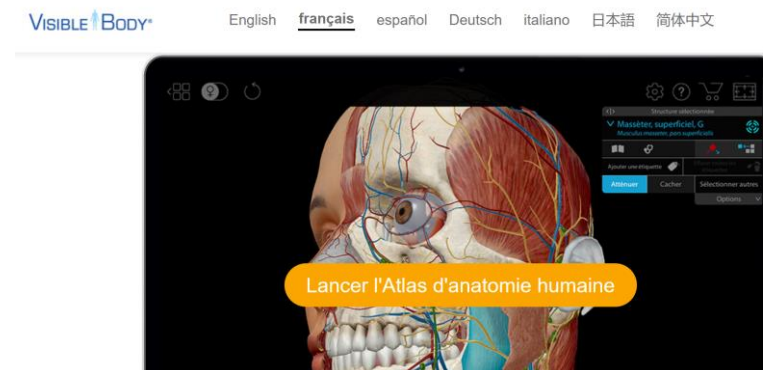


Collections imprimées

- **20 000 ouvrages en accès libre**
- **Plan de classement de la NLM** (National Library of Medicine) pour les sciences fondamentales et pré-cliniques (Cotes Q) et les spécialités médicales (cotes W)
WQ = Obstétrique ; WQ 160 = métier de sage-femme
WS = Pédiatrie ; WS 420 = nouveau né - néonatalogie
- Classification Dewey pour les collections paramédicales

Des ressources numériques

- Accès distant avec identifiants UGA
- Accès aux principales bases de données en santé : Pubmed, Cochrane Library, Clinical Key Student,...
- Accès à de nombreuses revues scientifiques en ligne
- E-books
- Visible body : atlas d'anatomie humaine



Beluga : point d'entrée pour toutes les ressources



NOUVELLE
RECHERCHE

RECHERCHE
DE TITRES
DE REVUES

BASES DE
DONNÉES

SERVICES
DE PEB

SUGGESTION
D'ACHAT

RDV AVEC UN
BIBLIOTHÉCAIRE

...



S'identifier

Rechercher



RECHERCHE AVANCÉE

Tous les types de doc ▼

qui contient les termes de recherche ▼

n'importe où dans la notice ▼

BELUGA
Bibliothèque en ligne de l'UGA



Visitez le site web des BU

[LIEN VERS LE SITE WEB](#)

Demander les documents localisés à la BU
Droit Lettres en « Accès sur demande » :

[LIEN VERS LE MODE D'EMPLOI](#)

BELUGA

Accès via le site des BU

<https://bibliotheques.univ-grenoble-alpes.fr>



- Onglet Nouvelle Recherche :

Pour localiser un document papier ou numérique (ouvrage, thèse, revue, article)

Renvoi vers le texte intégral des e-books, thèses ou mémoires en ligne et articles des revues électroniques

- Onglet Recherche de titres de revues : pour connaître l'état de nos abonnements aux revues imprimées et @

- Onglet Bases de données :

Pour accéder à des bases de données et contenus en ligne

Ressources et Outils

Clinical Key Student

- 44 Traités EMC (Encyclopédie Médico-Chirurgicale) qui couvrent l'ensemble des spécialités médicales
- 145 Ebooks
- + de 100 000 images
- Environ 4000 vidéos

Nécessité de se créer un compte personnel avant utilisation

Ressources et Outils

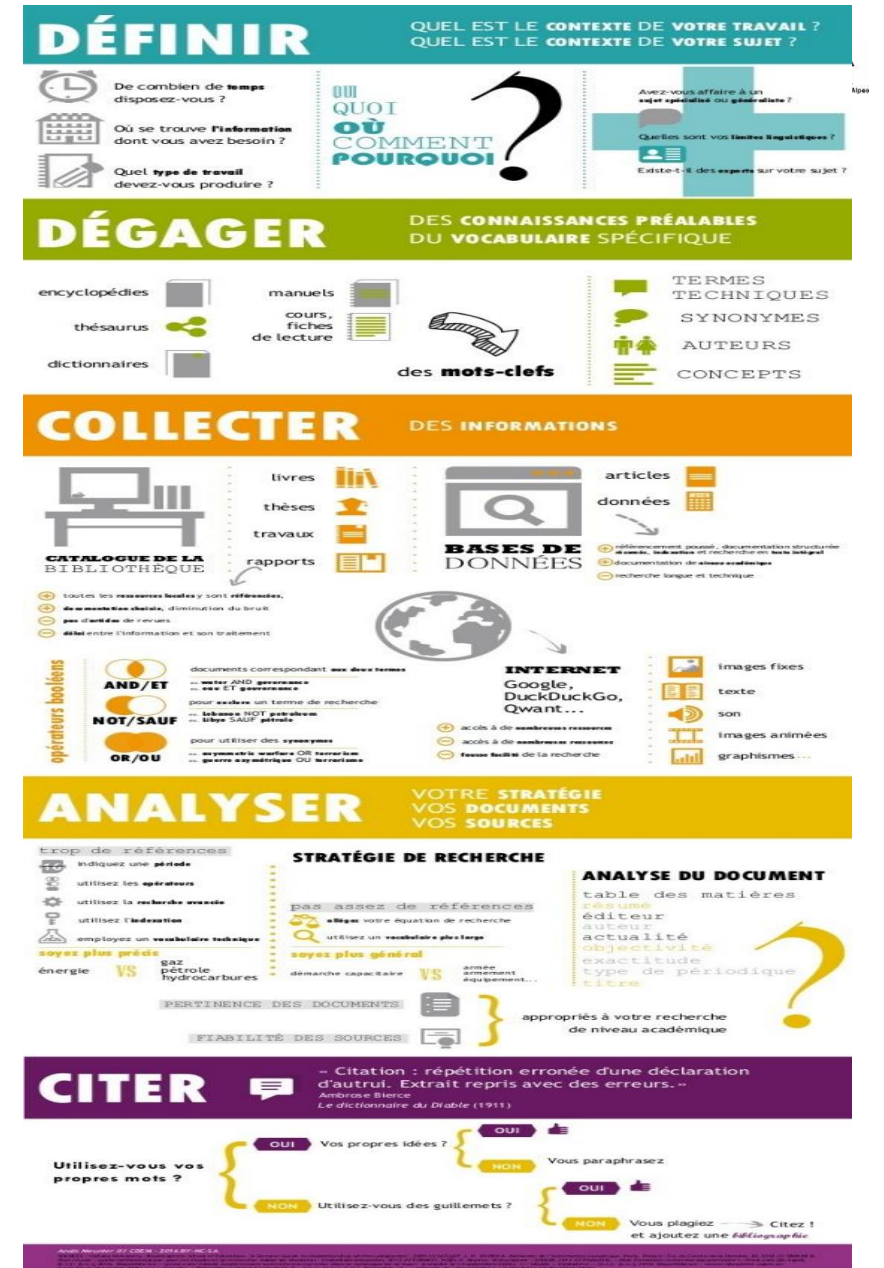
Cairn

- Cairn est une bibliothèque numérique en sciences humaines et sociales. Donne accès :
 - aux encyclopédies de poche Que sais-je et repères (1688)
 - à des revues en sciences humaines et sociales (629)
- Documentation en français

Recherches documentaires

Différentes étapes

<https://fr.slideshare.net/PrincipeDebase/infographie-tapes-de-la-recherche-documentaire/>



Recherches documentaires

Fiabilité infos site web

Questions à se poser

- **Qui** : qui est l'auteur, sa qualification, légitimité,... ?
- **Quoi** : qualité des informations, ... ?
- **Quand** : trouve t-on une date,... ?
- **Pourquoi** : quel public ciblé, objectif du site, ... ?
- **Comment** : Structuration et navigation sur le site,... ?
- **Où** : aire géographique de infos, de quel pays,...?

Recherches documentaires

Bibliographie

- Utiliser un outil de gestion de bibliographie comme Zotero (existence également de ZoteroBib)
- Possibilité d'utiliser les fonctions de citation des outils de recherche :
 - Cairn : « citer ou exporter »
 - Beluga : « citer la référence »

Formations sur mesure à la BUMP

- Des ateliers pour se former à Pubmed et Zotero
- Un service de rendez-vous bibliographiques :
 - du lundi au vendredi de 14h à 19h à la BUMP

Adresse générique :

bapso-rensbump@univ-grenoble-alpes.fr

- Un service de Tchat

Visite virtuelle de la BUMP



Nous contacter : 04 76 74 85 00
bump-public@univ-grenoble-alpes.fr



Merci de votre attention